







Byt

Industriální loftový byt s rohovou dispozicí a výměrou 58 m² se nachází v budově max32 ve Zlíně. Loft se světlou výškou 4,2 metru je vhodný pro páry, singles, studenty i jako služební byt. Interiér tvoří obývací pokoj s vybavenou kuchyní a jídelním stolem, vestavěné patro s manželskou postelí a pracovním stolem. Nechybí vestavěné skříně, klimatizace a rolety.

Plocha	Standard	Lokalita	Typ
58m ² - 58m ²	Fit Out	centrum města	Byt

cena na dotaz

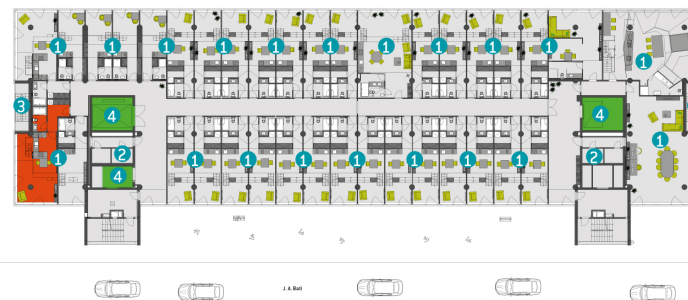
Dispozice a půdorys jednotky

číslo jednotky / ID	Z32-0058
podlaží jednotky	9. NP
dispozice	1+kk
užitná plocha	58
lokalita	centrum města
kauce	tři měsíční nájmy

LEGENDA 8

- 1. BYTY
APARTMENTS
- 2. TECHNICKÁ MÍSTNOST
TECHNICAL ROOM
- 3. POŽÁRNÍ SCHODIŠTĚ
FIRE STAIRS

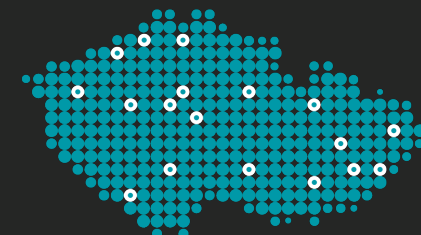
- 4. VÝTAH
ELEVATOR



Kontakty

+420 573 776 333
obchod@creamre.cz
www.cream-reality.cz

CREAM Real Estate
Nuselská 34
140 00 Praha 4





INOVACE – PRESTIŽ – UDRŽITELNOST

Skupina CREAM se dlouhodobě specializuje na poskytování nadstandardních služeb v oblasti nemovitostí, včetně výstavby nových developerských projektů a regenerací stávajících objektů.

Skupina CREAM je uskupení společností pod managementem CREAM SICAV, a.s. Hlavní činností fondu a podřízených společností skupiny je vyhledávání a realizace investičních příležitostí, akvizice a restrukturalizace firem, výstavba, rekonstrukce, realitní činnost a správa nemovitostí v 62 městech České republiky v atraktivních centrálních městských lokalitách.

Vizí skupiny CREAM je stavět společensky prospěšné, úspěšné a udržitelné budovy, které pro své nájemce budou kvalitním zázemím a provlastníky budou představovat vysokou úroveň investiční hodnoty.

