





Prémiové nájemní bydlení na atraktivní adrese

Ovenecká 19 je významná historická budova se secesními liniemi. Objekt prošel kompletní rekonstrukcí v roce 2017, při které však zůstaly zachovány historické prvky. Současně však nemovitost poskytuje moderní nájemní bydlení v bytech 2+kk a 3+kk. Pro náročné jedince jsou připraveny čtyři mezonetové byty, přičemž některé disponují i velkorysou terasou. V přízemí jsou obchodní jednotky vhodné jako reprezentativní pobočka bankovní instituce i prodejny různého charakteru.

2 702 m²

celková plocha

6

nadzemních podlaží

2017

rekonstrukce

24

bytů



Čipový systém



Úklid



Bezbariérový



Výtah



Sprchy



Údržba



Obchodní jednotka

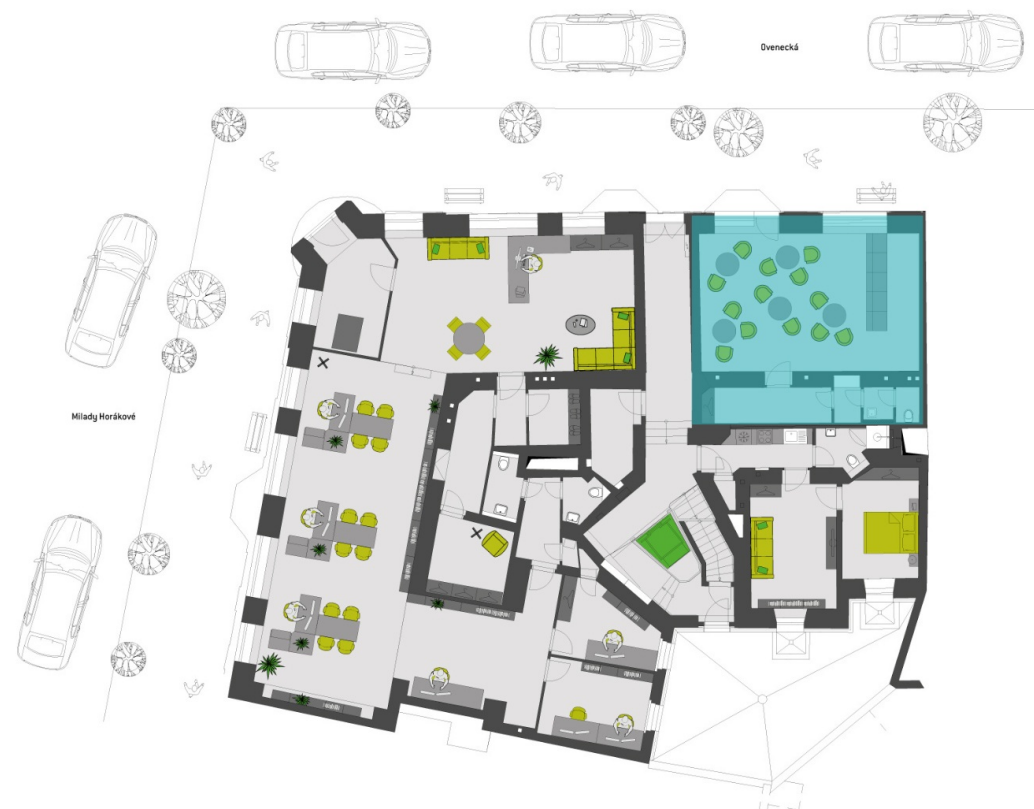
V prvním nadzemním podlaží je připravena obchodní jednotka s přímým vstupem z ulice. Disponuje velkoformátovými výkladci, které zajišťují velkorysý přísun denního světla. Součástí je vlastní sociální zázemí. V budově je hned vedle této volné jednotky pobočka banky a pojišťovny ČSOB. Ulice je velice frekventovaná, a tak je obchodní jednotka na vsutku strategickém místě. K dispozici od 1.3.2025.

Plocha	Standard	Lokalita	Typ
58m² - 58m²	Fit Out	centrum města	Obchodní jednotka

cena na dotaz

Dispozice a půdorys jednotky

číslo jednotky / ID	PR0-0001
podlaží jednotky	1. NP
dispozice	
užitná plocha	58
lokalita	centrum města
kauce	tři měsíční nájem



Kontakty

+420 573 776 333
obchod@creamre.cz
www.cream-reality.cz

CREAM Real Estate
Nuselská 34
140 00 Praha 4





INOVACE – PRESTIŽ – UDRŽITELNOST

Skupina CREAM se dlouhodobě specializuje na poskytování nadstandardních služeb v oblasti nemovitostí, včetně výstavby nových developerských projektů a regenerací stávajících objektů.

Skupina CREAM je uskupení společností pod managementem CREAM SICAV, a.s. Hlavní činností fondu a podřízených společností skupiny je vyhledávání a realizace investičních příležitostí, akvizice a restrukturalizace firem, výstavba, rekonstrukce, realitní činnost a správa nemovitostí v 62 městech České republiky v atraktivních centrálních městských lokalitách.

Vizí skupiny CREAM je stavět společensky prospěšné, úspěšné a udržitelné budovy, které pro své nájemce budou kvalitním zázemím a provlastníky budou představovat vysokou úroveň investiční hodnoty.

