







Obchodní jednotka

Velkorysá komerční prostor s výměrou 159 m² a vlastním vstupem se nachází v 1. nadzemním podlaží budovy HOUSE 64 v bývalém areálu Baťových továren ve Zlíně. Velkoformátové výkladce se starají o přísun přirozeného světla a prostory jsou jako stvořené například pro showroom. Obchodní jednotka je ve stavu shell & core, tedy po dokončení hrubé stavby bez finálních úprav interiéru. Připravena je tedy k instalaci vnitřního vybavení podle přání a potřeb klienta.

Plocha

159m² - 159m²

Standard

Shell & Core

Lokalita

centrum města

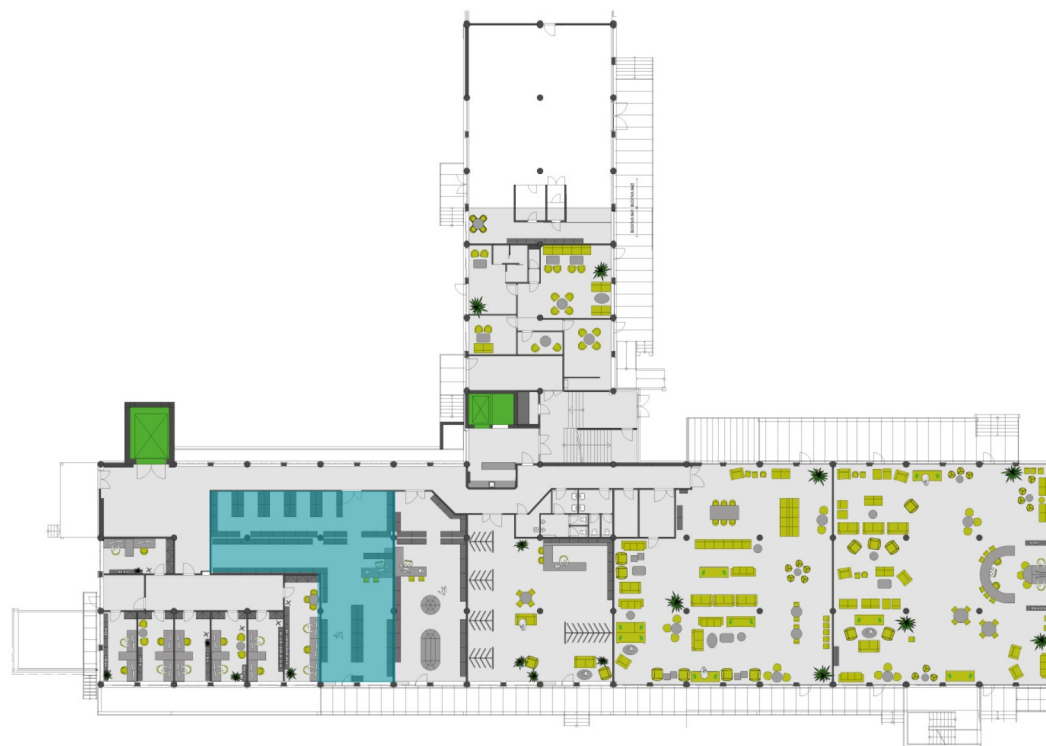
Typ

**Obchodní
jednotka**

cena na dotaz

Dispozice a půdorys jednotky

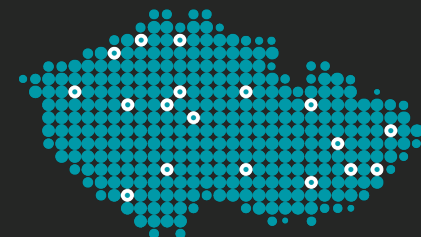
číslo jednotky / ID	H64-0116
podlaží jednotky	1. NP
dispozice	
užitná plocha	159
lokalita	centrum města
kauce	tři měsíční nájem



Kontakty

+420 573 776 333
obchod@creamre.cz
www.cream-reality.cz

CREAM Real Estate
Nuselská 34
140 00 Praha 4





INOVACE – PRESTIŽ – UDRŽITELNOST

Skupina CREAM se dlouhodobě specializuje na poskytování nadstandardních služeb v oblasti nemovitostí, včetně výstavby nových developerských projektů a regenerací stávajících objektů.

Skupina CREAM je uskupení společností pod managementem CREAM SICAV, a.s. Hlavní činností fondu a podřízených společností skupiny je vyhledávání a realizace investičních příležitostí, akvizice a restrukturalizace firem, výstavba, rekonstrukce, realitní činnost a správa nemovitostí v 62 městech České republiky v atraktivních centrálních městských lokalitách.

Vizí skupiny CREAM je stavět společensky prospěšné, úspěšné a udržitelné budovy, které pro své nájemce budou kvalitním zázemím a provlastníky budou představovat vysokou úroveň investiční hodnoty.

