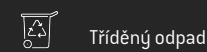
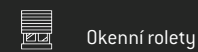
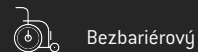
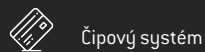
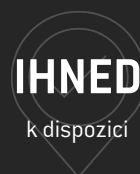






Multifunkční prostory pro každého

Budova po kompletní rekonstrukci s vynikající polohou poskytuje moderní bydlení v bytech s dispozicemi 2+kk a 3+kk i dokonalý prostor pro podnikání. Čelní část je rozčleněna do čtyř nadzemních podlaží a zadní část tvoří dvě podlaží obchodních a kancelářských prostor. Samotná lokalita je atraktivní, protože pěšky dojdete na městský úřad i poštu, do restaurace či banky.





Byt

Ve zrekonstruované budově na ulici Berkova v České Lípě máme k dispozici moderní byt 2+kk s výměrou 40 m² umístěný v 3. nadzemním podlaží. Byt prošel kompletní rekonstrukcí. Disponuje novými dřevěnými okny s izolačním trojsklem a plovoucími podlahami. Interiér tvoří chodba s dlažbou, ložnice a kuchyň propojená s obývacím pokojem. V kuchyni je kuchyňská linka včetně vestavných spotřebičů. V objektu je k dispozici výtah.

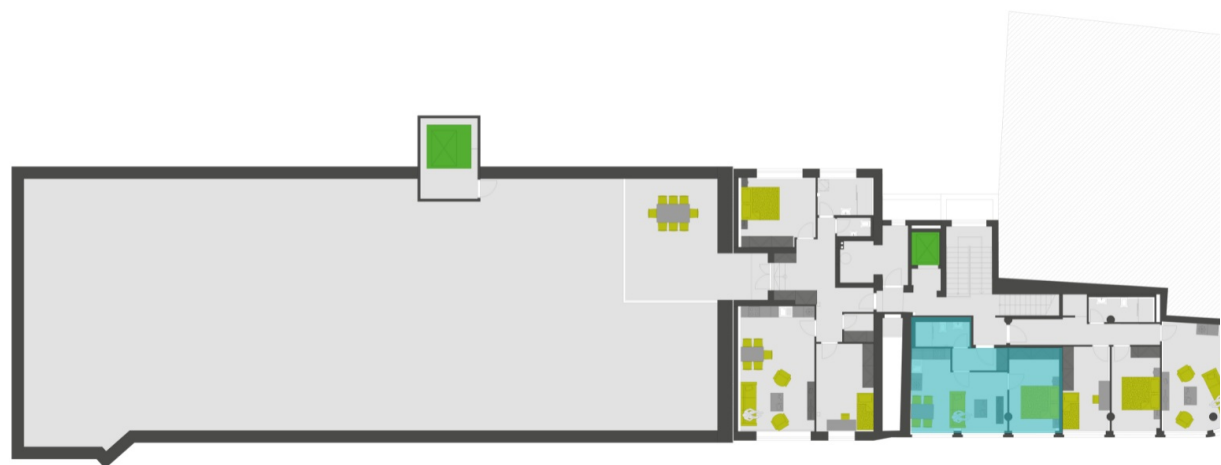
Plocha	Standard	Lokalita	Typ
40m² - 40m²	Fit Out	centrum města	Byt

10 990 Kč/měs.

+ DPH + energie + služby

Dispozice a půdorys jednotky

číslo jednotky / ID	CLB-0003
podlaží jednotky	3. NP
dispozice	2+kk
užitná plocha	40
lokalita	centrum města
kauce	dva měsíční nájemy



Kontakty

+420 573 776 333
obchod@creamre.cz
www.cream-reality.cz

CREAM Real Estate
Nuselská 34
140 00 Praha 4





INOVACE – PRESTIŽ – UDRŽITELNOST

Skupina CREAM se dlouhodobě specializuje na poskytování nadstandardních služeb v oblasti nemovitostí, včetně výstavby nových developerských projektů a regenerací stávajících objektů.

Skupina CREAM je uskupení společností pod managementem CREAM SICAV, a.s. Hlavní činností fondu a podřízených společností skupiny je vyhledávání a realizace investičních příležitostí, akvizice a restrukturalizace firem, výstavba, rekonstrukce, realitní činnost a správa nemovitostí v 62 městech České republiky v atraktivních centrálních městských lokalitách.

Vizí skupiny CREAM je stavět společensky prospěšné, úspěšné a udržitelné budovy, které pro své nájemce budou kvalitním zázemím a provlastníky budou představovat vysokou úroveň investiční hodnoty.

